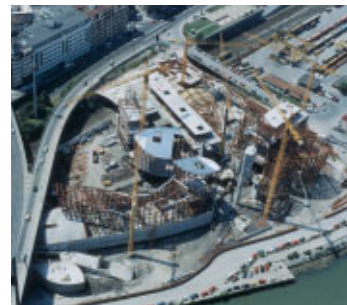
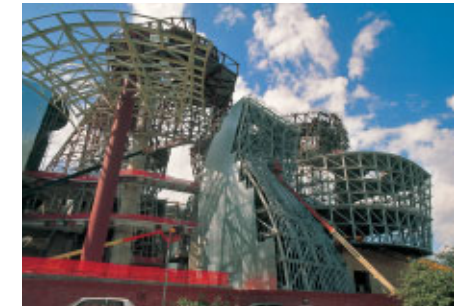


## FUNDACIÓN MUSEO GUGGENHEIM BILBAO

### Museo de Arte Moderno y Contemporáneo. Bilbao. España



Arquitecto • Architect • Architecte • Architekt:  
 Ingeniería • Engineering • Ingénierie • Ingenieurbüro:  
 Constructora Civil • Civil Contractor • Entrepreneur Béton • Bauunternehmer:  
 Constructora Metálica • Steel Contractor • Entrepreneur Charpente • Stahlbau:

**FRANK O. GEHRY & ASSOCIATES, INC (Usa)**  
**SKIDMORE OWINGS & MERRILL (Chicago. USA)**  
**UTE FERROVIAL & CNES LAUKI & URSSA**  
**URSSA, S. COOP.**

Lugar • Place • Lieu • Baustelle: **Bilbao (E)**  
 Peso • Weight • Poids • Gewicht: **5.100 To**  
 Superficie • Surface • Fläche: **48.000 m<sup>2</sup>**  
 Ejecución • Execution • Ausführung: **1994-1996**